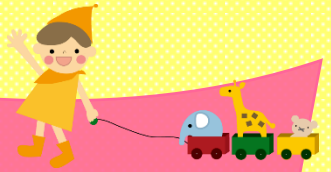


子育てステーション 梅丘発達相談室へようこそ！



「きりんルーム」で一緒に遊ばませんか

「公園に行くのは、落ち着きがなくてちょっと…」
「他の子と遊ばせるのは手が出ちゃうから心配」
「どうやって遊んであげたらいいのかな」
「子どもの発達が気になる…」 など



そんな親子が気軽に**遊べる場所**です。

心理相談員(公認心理師、臨床発達心理士、保健師等)
とお話もできます。

開室日には、スタッフを交えて親子で遊びましょう♪
月に数回、『親子でいっしょにあそぼう!』の日や、
お子さん目線に合わせた生活遊びグッズもご用意しています。
※詳しくは、きりんルームカレンダーをご確認ください。



開室日 毎週木曜日 AM 9時30分～11時30分
毎週土曜日 PM 2時00分～4時30分
※事前予約ができます。

対象 世田谷区在住の2歳～5歳11カ月のお子さんとその家族
(最大4家族まで…**予約優先**のため、お電話でお問い合わせください。)
※お子様の安全を考慮し、状況によっては定員に達する前に締め切ら
せていただく場合があります。

利用料金 無料



子育てステーション梅丘発達相談室

✿住所 〒156-0043 松原 6-41-7(旧総合福祉センター)

✿TEL/FAX 03-6304-3440 /03-5300-2998

✿開所日 火～土曜日(祝日、年末年始を除く)

✿開所時間 午前9時～午後6時

※別途、発達相談も行っています。まずはお電話ください。



○小田急線 梅ヶ丘駅 または
豪徳寺駅より徒歩8分
○世田谷線山下駅より徒歩5分