

『すまいる通信』配信のお知らせ

毎月20日に
配信します



『すまいる通信』は、あらかじめご登録いただいた方にパソコンや携帯電話などのメールを利用して、支援に役立つ情報やイベントをお知らせするサービスです。ぜひご活用ください。
(情報利用料は無料。ただし通信料は自己負担となります)

新規登録、登録内容の変更・登録の解除

下記のアドレスまたは右の二次元コードより案内に従い、空メールを送信してください。

▶ <https://mail.cous.jp/setagaya-mail/>



〈配信元・問合せ先〉

世田谷区障害福祉部障害保健福祉課 TEL 03-5432-2227 FAX 03-5432-3021

世田谷区発達障害相談・療育センター「げんき」

開所日時

月～土曜日(祝日及び年末年始を除く)
午前9時～午後6時

利用方法

世田谷区在住の方を対象としています。
何かお困りのことがあれば、まず、世田谷区発達障害相談・療育センター「げんき」にお電話ください。

TEL 03-5727-2236 (相談専用)

〒157-0074 世田谷区大蔵 2-10-18
大蔵二丁目複合型子ども支援センター 2・3階
TEL 03-5727-2235 (代表)
FAX 03-5727-2238
URL <https://www.ryo-iku.jp/>

業務受託：社会福祉法人 トポスの会

〒123-0844 足立区興野2-18-12
TEL 03-5837-4830 FAX 03-3890-8121

「げんき」ホームページのご案内

「げんき」は発達障害に関する理解啓発のために、ホームページを運営しております。
下記のコンテンツを中心に、随時更新しています。

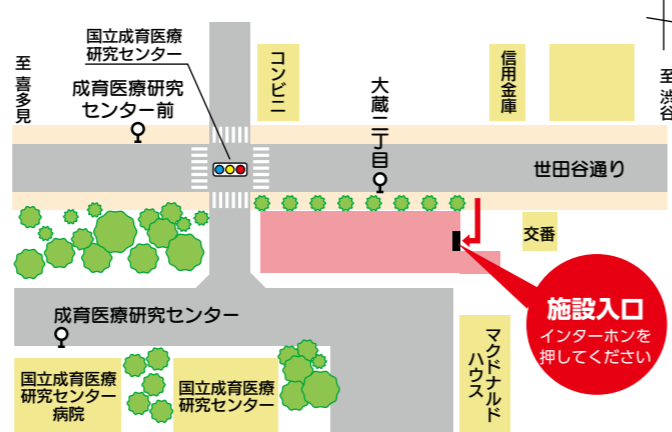
- 「げんき」・発達相談室の利用案内
- 講演会・講座・お話し会等のイベントの告知
- Gpressバックナンバーの掲載
- 発達障害関連情報の紹介等

ぜひ、ご活用ください。

URL : <https://www.ryo-iku.jp/>



アクセス



「成育医療研究センター前」「大蔵二丁目」バス停下車すぐ

東急バス・小田急バス

〔渋24〕 成城学園前駅 ↔ 渋谷駅

東急バス

〔等12〕 成城学園前駅 ↔ 等々力操車所

〔用06〕 成城学園前駅 ↔ 用賀駅

〔玉31〕 二子玉川駅 ↔ 成城学園前駅

小田急バス

〔渋26〕 調布駅南口 ↔ 渋谷駅

渋谷方面行きのバスにご乗車の場合は「成育医療研究センター前」で下車。成育医療研究センター行き、成城学園前駅行き、調布駅南口行き方面のバスにご乗車の場合は「大蔵二丁目」で下車。

※専用駐車場はありません。

Gpress

せたがや

第45号

2022年3月発行

「ジープレスせたがや」
<https://www.ryo-iku.jp/>
GpressのGは愛称「げんき」のGです。

会話のしくみを知ろう

よりよいコミュニケーションのために
～聞く・理解する・考える・話す～

インプット (入力する)

アウトプット (出力する)



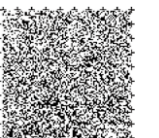
私たちは、話す、表情や身振りで表現する、視線をむける、などのいろいろな方法でコミュニケーションをしています。
今号は、「ことばによるコミュニケーション」をテーマに会話のしくみと子どもと会話をするときに、気にしてほしいポイントについてご紹介します。

「げんき」では、発達障害に関する全般的なご相談をお受けしています。

まずは
お電話
ください

03-5727-2236

(「げんき」相談専用番号)



会話のしくみを知ろう よりよいコミュニケーションのために ～聞く・理解する・考える・話す～

“ことばを聞いて、そのことばに返事をする” 行動には、大きく分けて、**耳** (①聞く) → **脳** (②ことばを理解する③返事を考える) → **口** (④話す) の4つのステップがあります。このステップを繰り返しながら、私たちはことばをつかってコミュニケーションをしています。

ココに着目

大人は・・・

- 聞き取りやすい声の高さや速さで話していますか
- 子ども(聞き手)の注意は大人(話し手)に向いていますか

子どもは・・・

- 音が聞こえていますか
- 正しく音を聞き取れていますか

メモ

日常的に音が聞こえにくい様子が見られたら、地域の子育て支援機関に相談してみましょう

1 聞く



2 ことばを理解する



ココに着目

大人は・・・

- 子ども(聞き手)が理解しやすいことばを使って話していますか
- 短く簡潔に伝えていますか

子どもは・・・

- 大人(話し手)に言われたことばを知っていますか
- 話の内容を理解できていますか

メモ

ことばを理解するまでに時間がかかる子どももいます。急かさず、大人が待つことも大切です



ココに着目

大人は・・・

- 子どもの話を聞く姿勢ができていますか
- 子どもの話に興味をもって最後まで聞いていますか

子どもは・・・

- しっかり息を吸ったり、吐いたりできていますか
- 口や舌、頬を上手に動かして、正しく発音できていますか

メモ

深く呼吸する力や口や舌を動かす力を育てるために、生活リズムを整え、全身を使う遊びや運動を通して、身体の成長を促しましょう

4 話す



3 伝えたいことを考える



ココに着目

大人は・・・

- 「ことばで伝えることができうれしい」と感じる経験を、子どもに積ませていますか
- 伝えたいことをことばにできるようにサポートしていますか

子どもは・・・

- 相手に伝えたいという気持ちが育っていますか
- 伝えたい気持ちやイメージをことばに置き換えることができますか

メモ

子どもがうまくことばにできない時は、写真や実物を見せてことばを教えるなど、ヒントを出してあげましょう

ことばによるコミュニケーションの力を育てるために

使えることばを増やしましょう

ことばの知識を増やすために、絵本を読み聞かせたり、幅広い分野の本に触れさせたりしてみましょう

話した内容を覚えておく力を伸ばしましょう

しりとりや伝言ゲームのような遊びを通して、ことばを聞いて覚える練習をしましょう

話す内容や話し方を状況に合わせて変える力も大切です

順序だてて話す力を育てるために、大人が子どもの話を整理しながら聞いて、話し方の見本をみせましょう



言語聴覚士
三吉 聡子先生